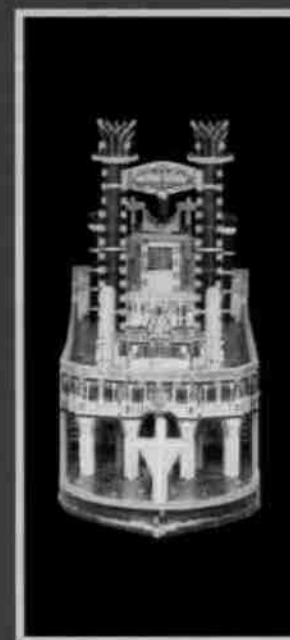
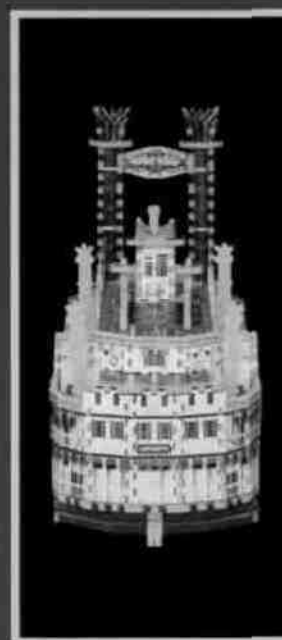
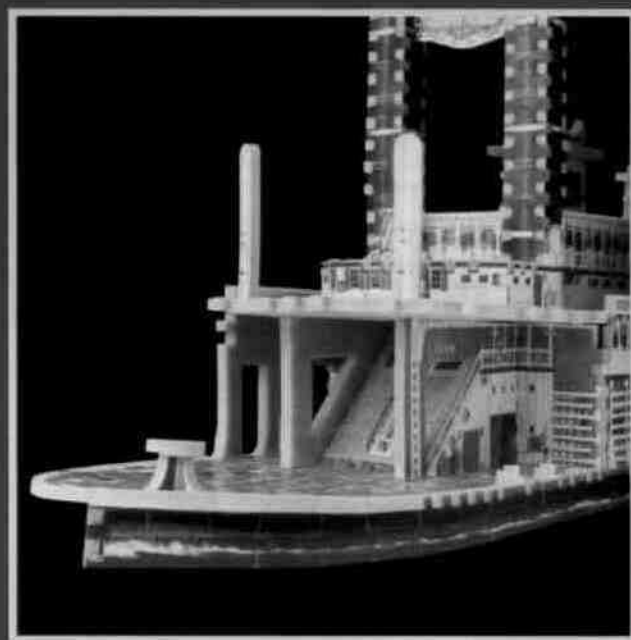
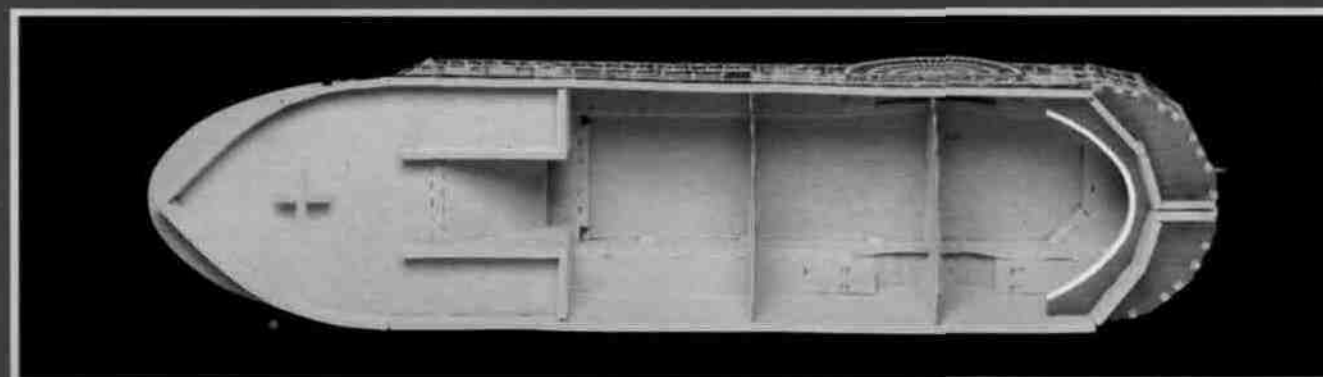
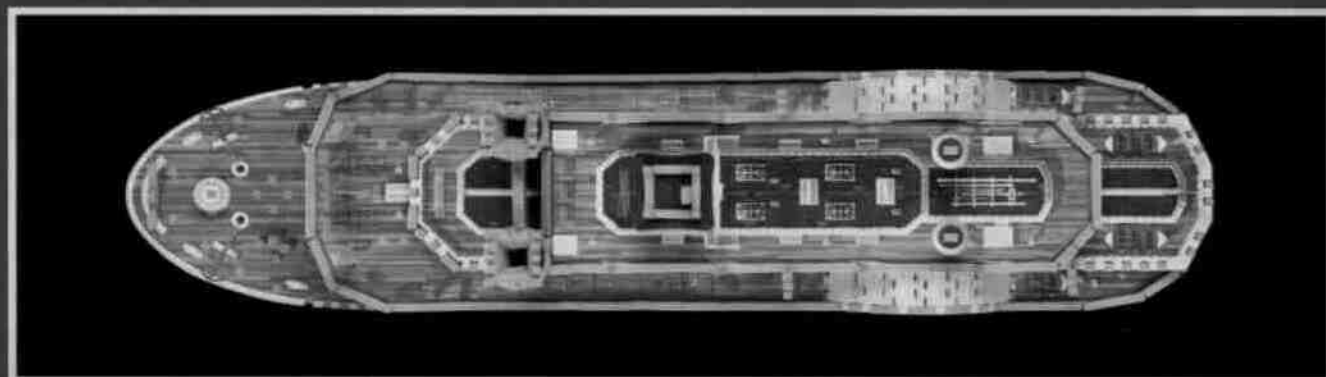
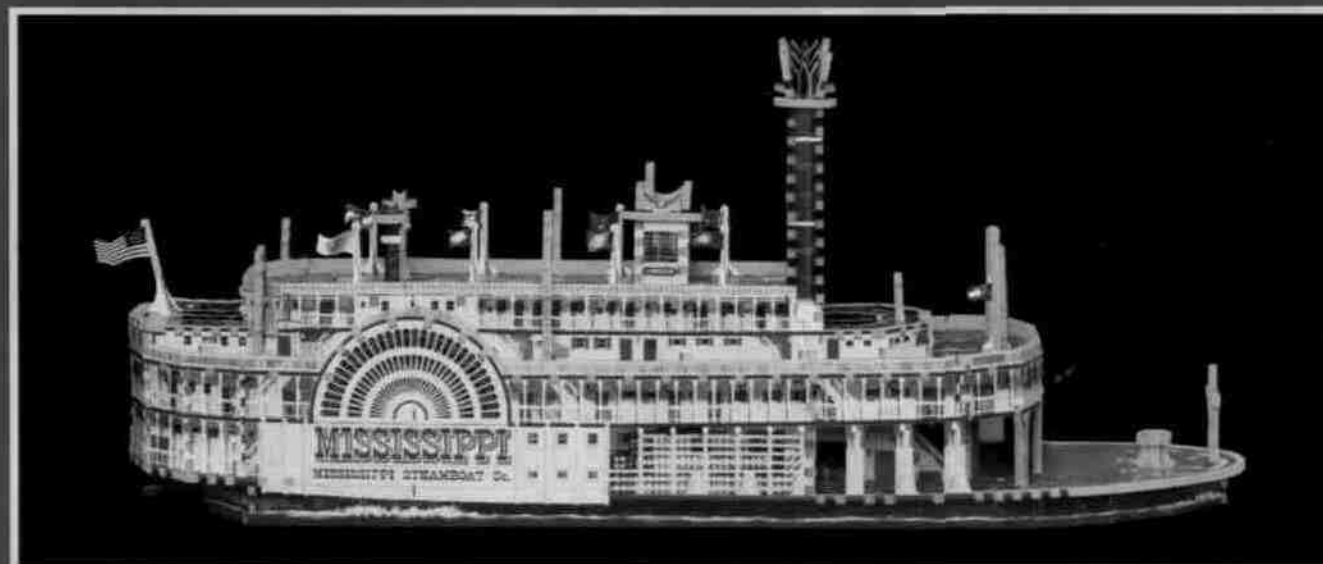
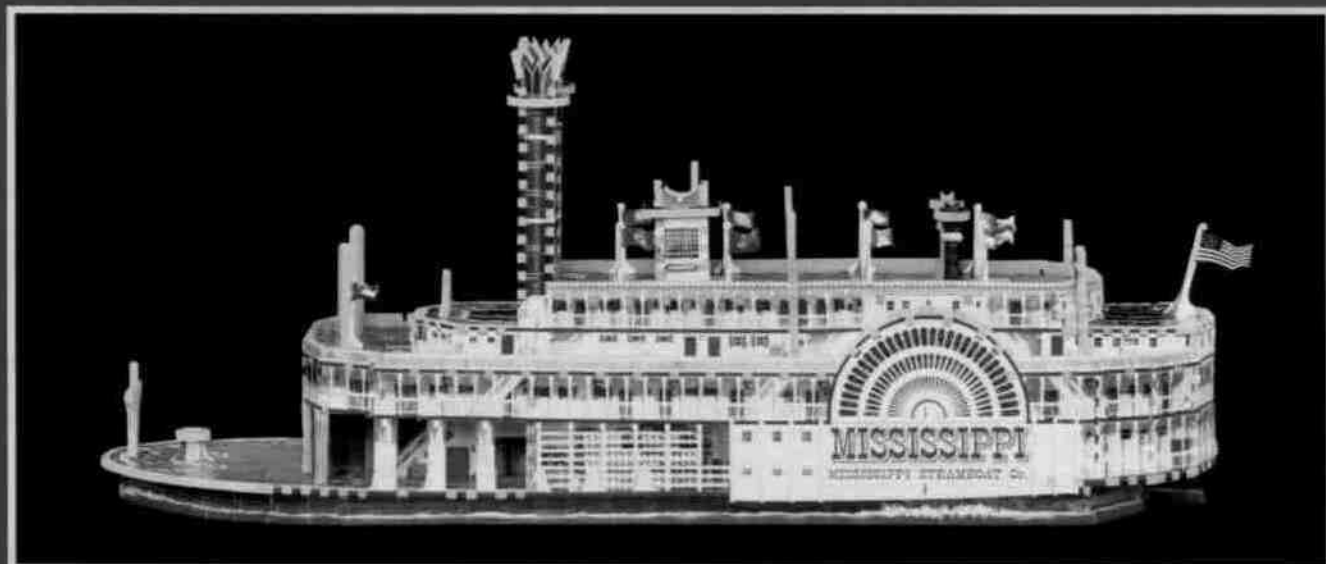


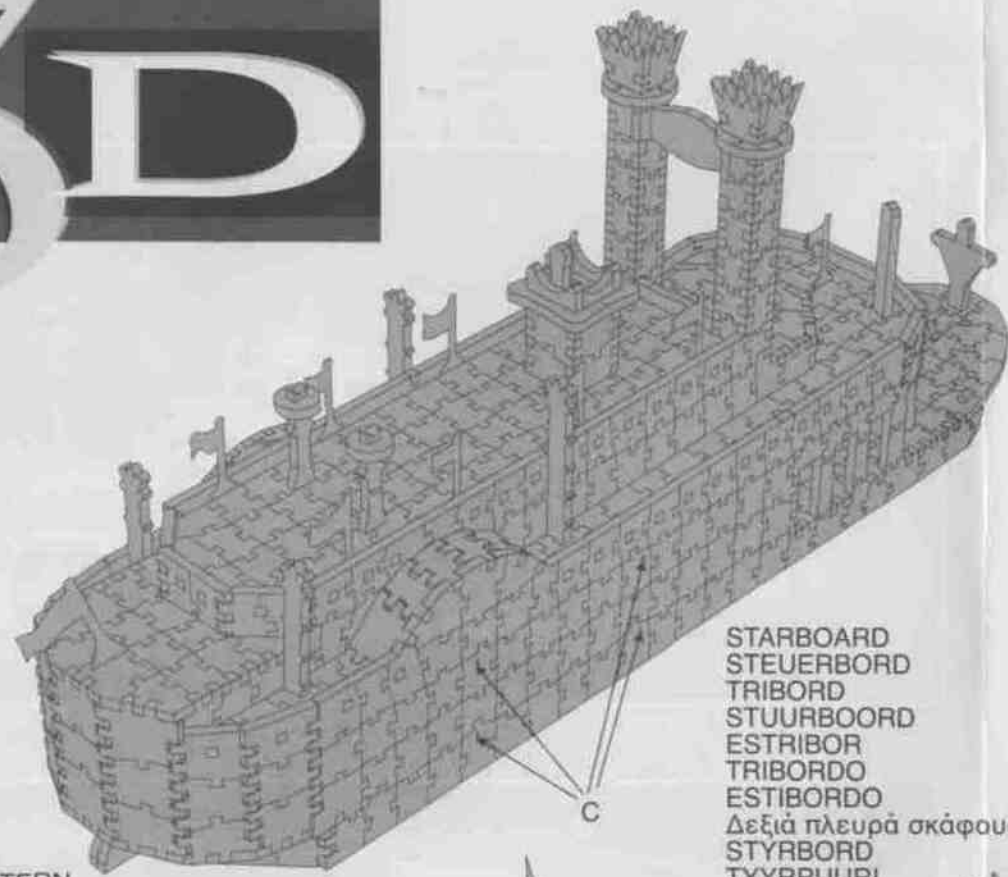
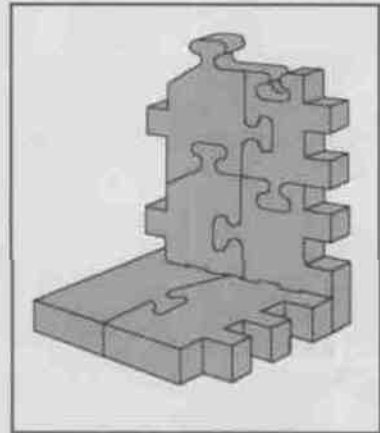
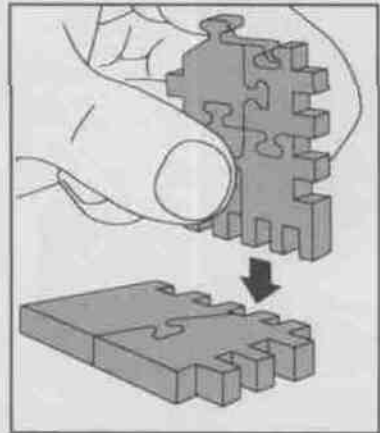
Puzzle 3D



15579128

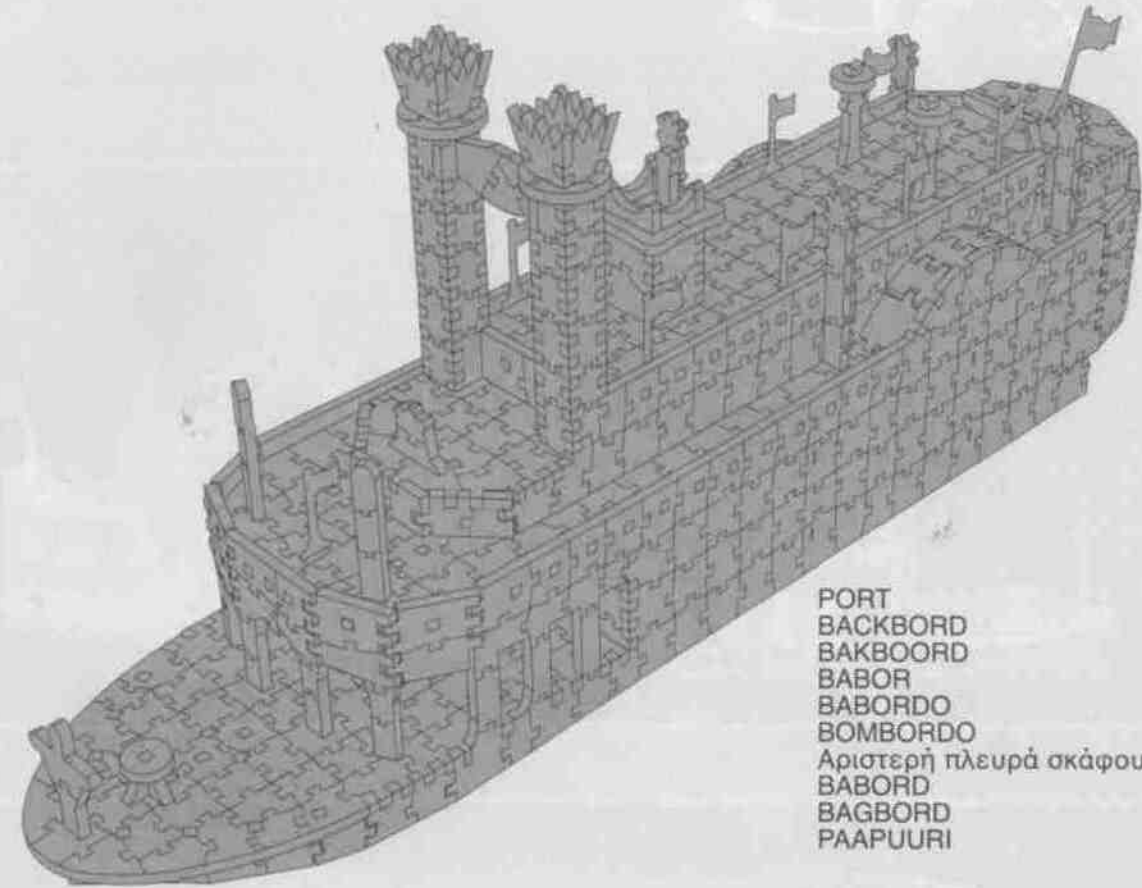
Puzzle 3D

MB

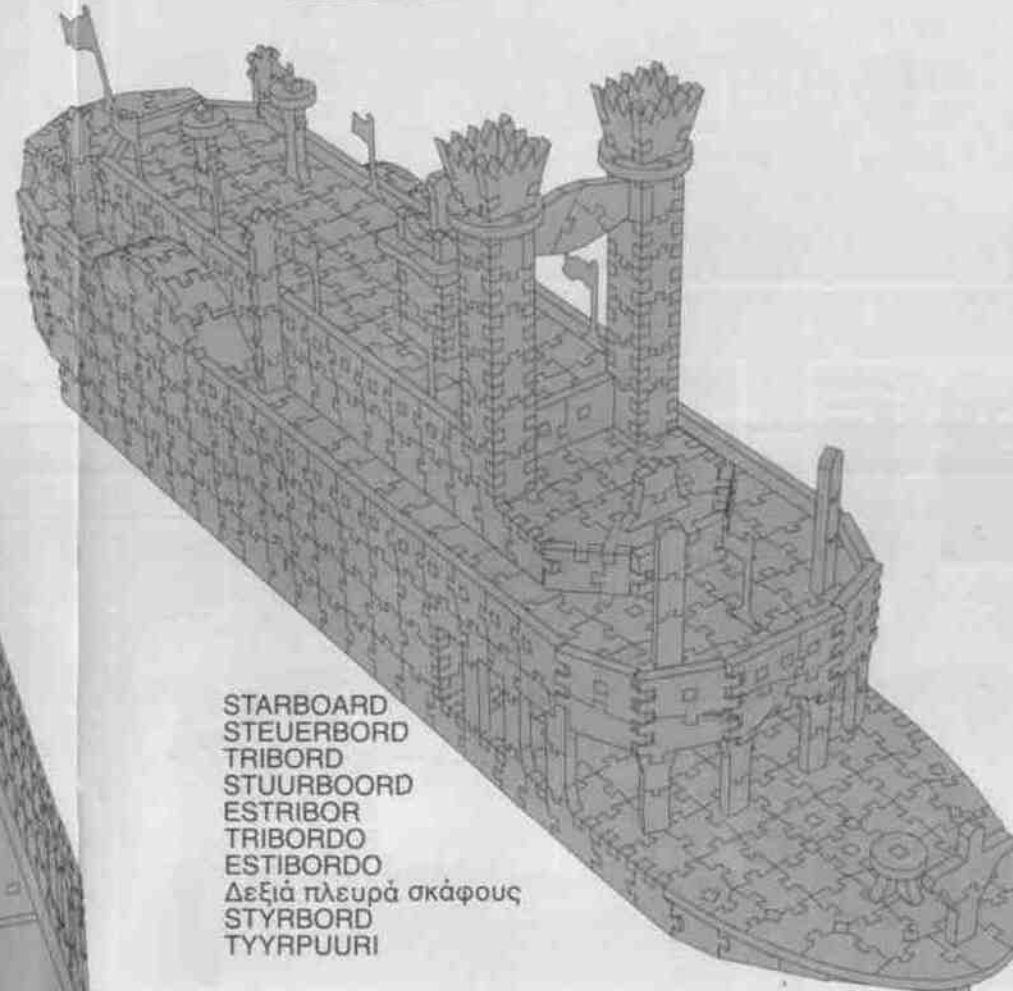
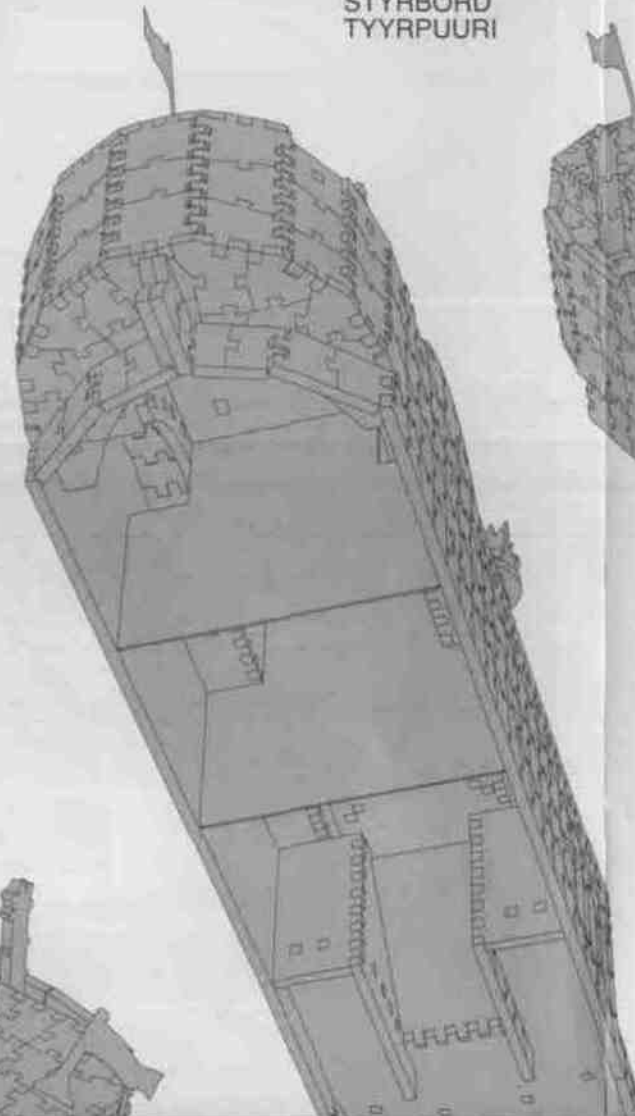


STARBOARD
 STEUERBORD
 TRIBORD
 STUURBOORD
 ESTRIBOR
 TRIBORDO
 ESTIBORDO
 Δεξιά πλευρά σκάφους
 STYRBORD
 TYYRPUURI

STERN
 HECK
 ARRIERE
 ACHTERKANT
 PARTE TRASERA
 RETRO
 TRASEIRA
 ΠΙΣΩ
 BAKSIDA
 BAGSIDE
 BAK
 TAKAPUOLI

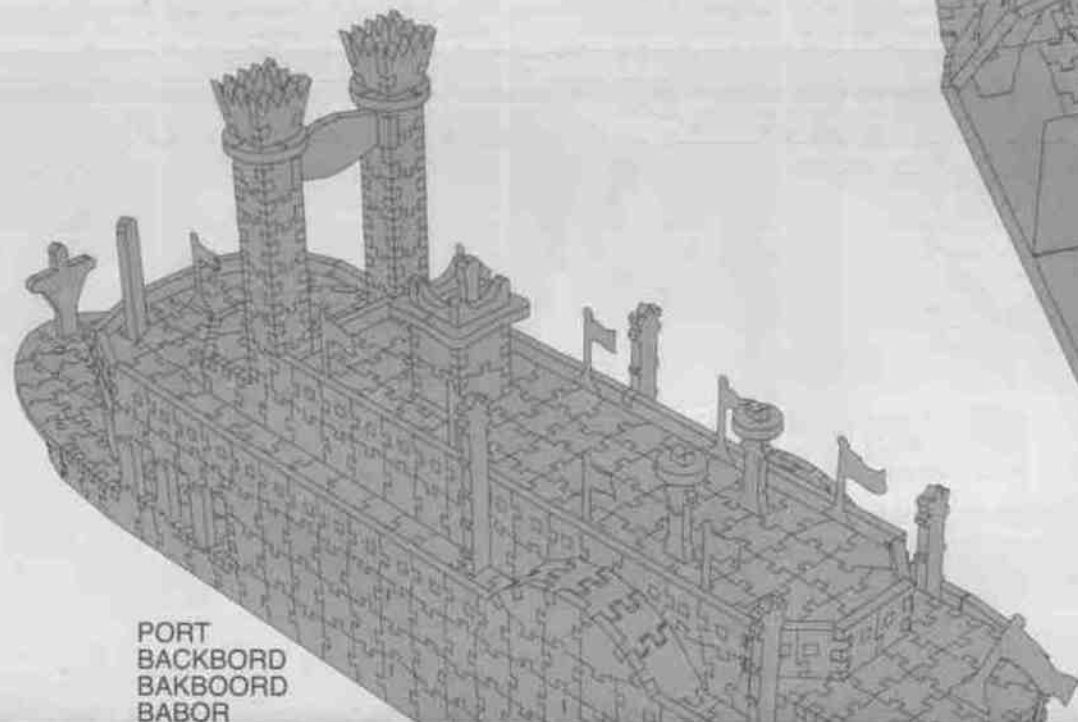


PORT
 BACKBORD
 BAKBOORD
 BABOR
 BABORDO
 BOMBORDO
 Αριστερή πλευρά σκάφους
 BABORD
 BAGBORD
 PAAPUURI

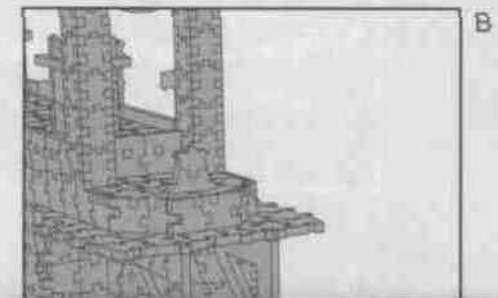
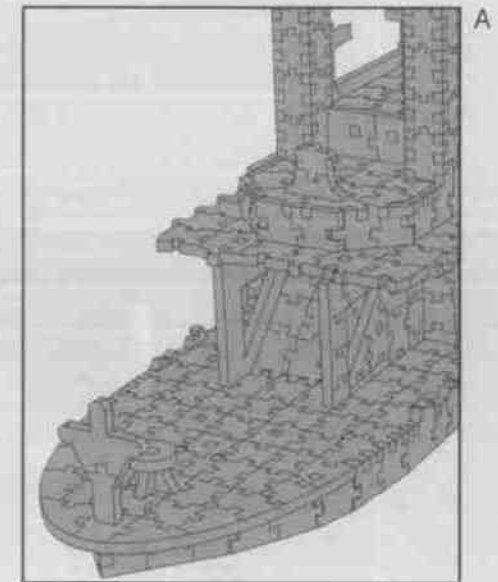


STARBOARD
 STEUERBORD
 TRIBORD
 STUURBOORD
 ESTRIBOR
 TRIBORDO
 ESTIBORDO
 Δεξιά πλευρά σκάφους
 STYRBORD
 TYYRPUURI

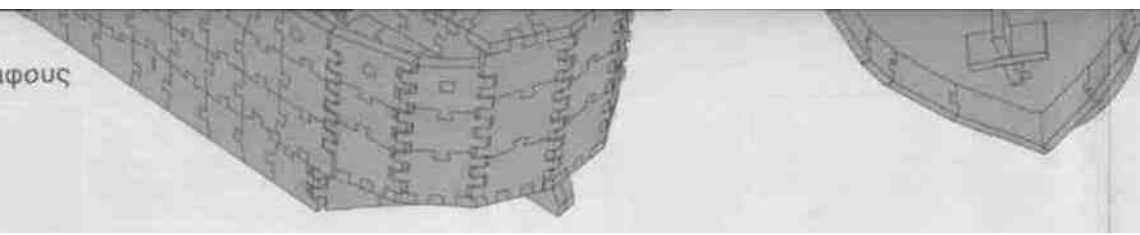
BOW
 BUG
 AVANT
 VOORKANT



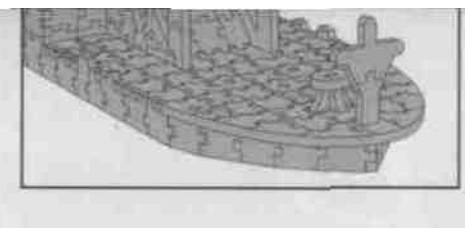
PORT
 BACKBORD
 BAKBOORD
 BABOR



BABORDO
BOMBORDO
Αριστερή πλευρά σκάφους
BABORD
BAGBORD
PAAPUURI



PARTE DELANTERA
FRONTE
FRENTE
ΜΠΡΟΣΤΑ
FRAMSIDA
FORSIDE
FORAN
ETUPUOLI



WICHTIG!

Alle Teile mit roten Punkten sind nicht Bestandteile dieses Puzz-3D. Legen Sie diese Teile zur Seite, während Sie das Puzzle zusammensetzen; endgültig weglegen können Sie diese Teile erst dann, wenn Sie sicher sind, daß Ihr Puzzle komplett ist. Bitte passen Sie auf: Unmarkierte Teile können mit rot markierten Teilen verbunden sein! Ebenso kann es vorkommen, daß einige Teile zu klein sind und deshalb keinen roten Punkt tragen; prüfen Sie die Teile vor dem Weglegen.

TIPS ZUM ZUSAMMENBAU

Senkrechte Teile des Puzzles (wie Wände) passen auf die waagrecht Teile (wie Böden, Dächer usw.), wie in den Abbildungen zu sehen ist. Am besten bauen Sie zuerst die Basis zusammen und setzen dann die Wandteile an die Basis an.

Als Hilfestellung zeigen die Abbildungen A und B die teilweise versteckten Ansichten des Puzzles. Die Seiten der zwei Kartonstützen, die unter das Puzzle passen, lassen sich in die Schlitz (in der Abbildung mit C markiert) stecken.

Das Hantieren mit den Puzzleteilen kann statische Anziehungskraft verursachen. Achten Sie deshalb darauf, daß Puzzleteile nicht an Ihren Armen oder anderswo festhängen. Halten Sie während des Puzzelns Haustiere fern. Sie spielen gerne mit diesem geschäumten Material (keine Sorge – es ist nicht giftig).

FEHLENDE PUZZLE-TEILE

Wenn Puzzle-Teile fehlen oder beschädigt sind, ersetzen wir sie natürlich gerne. Kreisen Sie das fehlende Teil (bzw. alle fehlenden) auf dieser Bauanleitung an und schicken Sie es mit Namen, Anschrift und Telefon versehen an die unten genannte Adresse. Vergessen Sie aber nicht, den Transportbeutel genau zu prüfen. Es könnte sein, daß Teile darin hängengeblieben sind.

Ⓚ Hasbro Deutschland GmbH, Overweg 29, D-59494 Soest.

Ⓐ Hasbro Österreich GmbH, Davidgasse 92-94, A-1100 Wien.

Ⓢ Hasbro Schweiz AG, Alte Bremgartenstrasse 2, CH-8965 Berikon.

Wir empfehlen Ihnen, unsere Anschrift zur späteren Verwendung aufzubewahren.