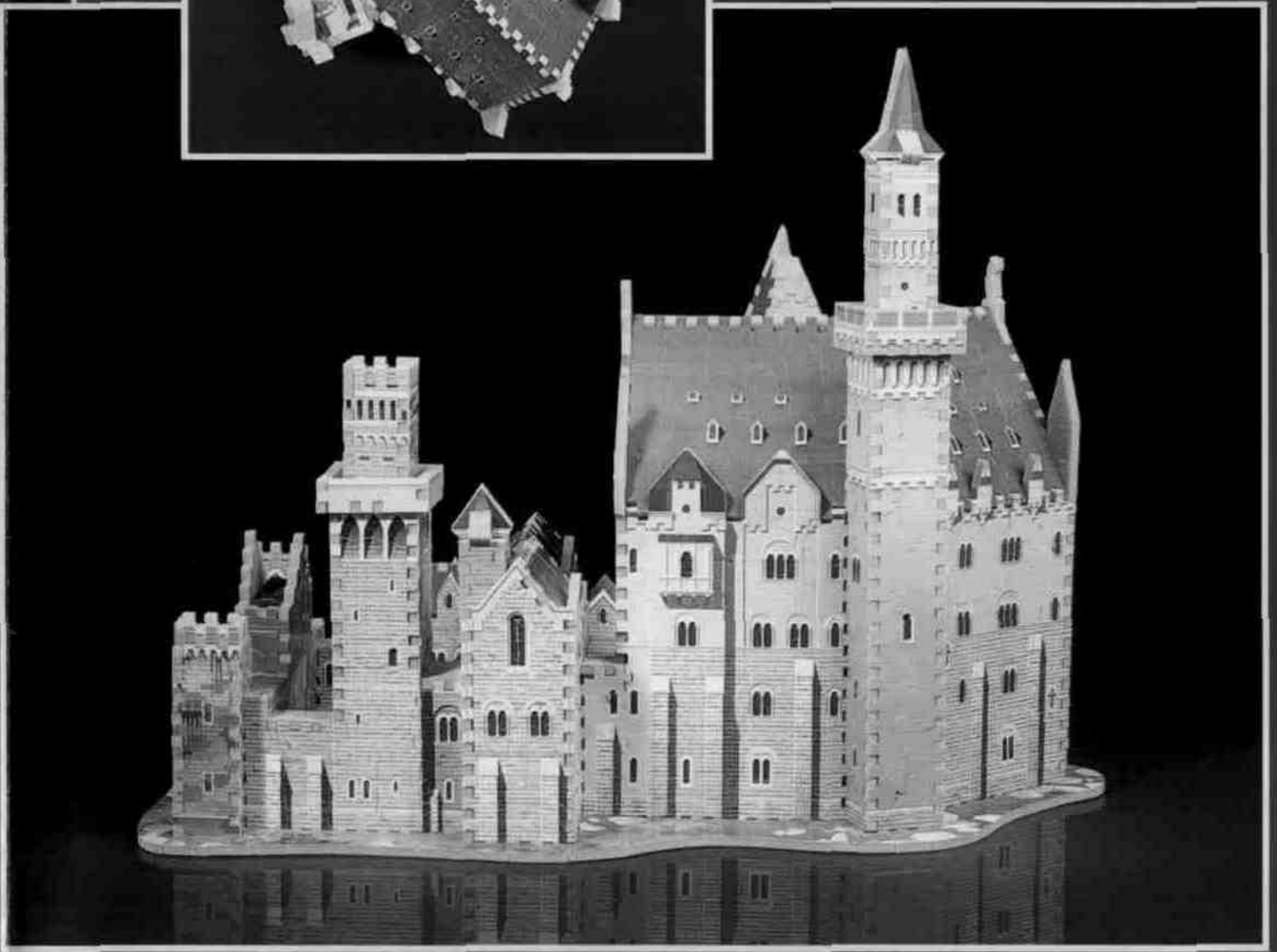
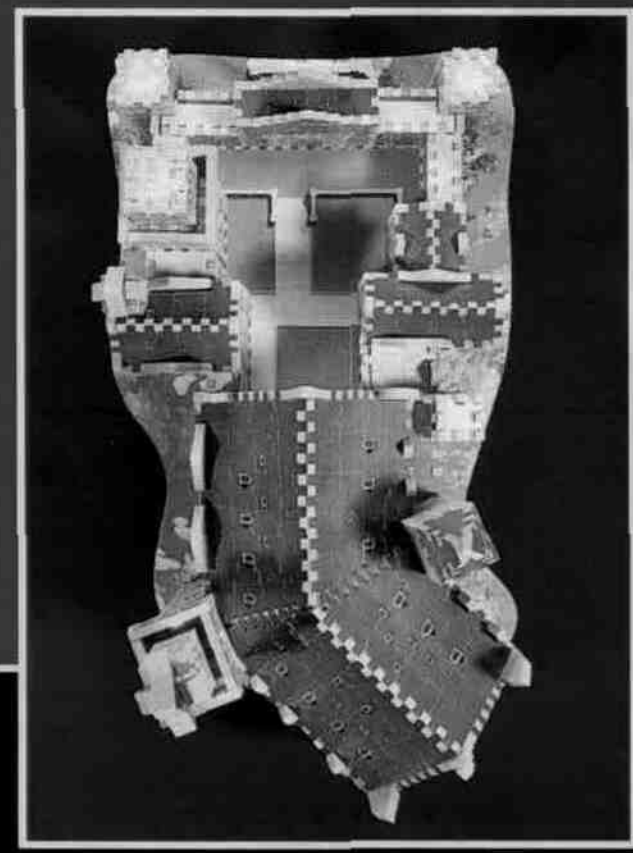
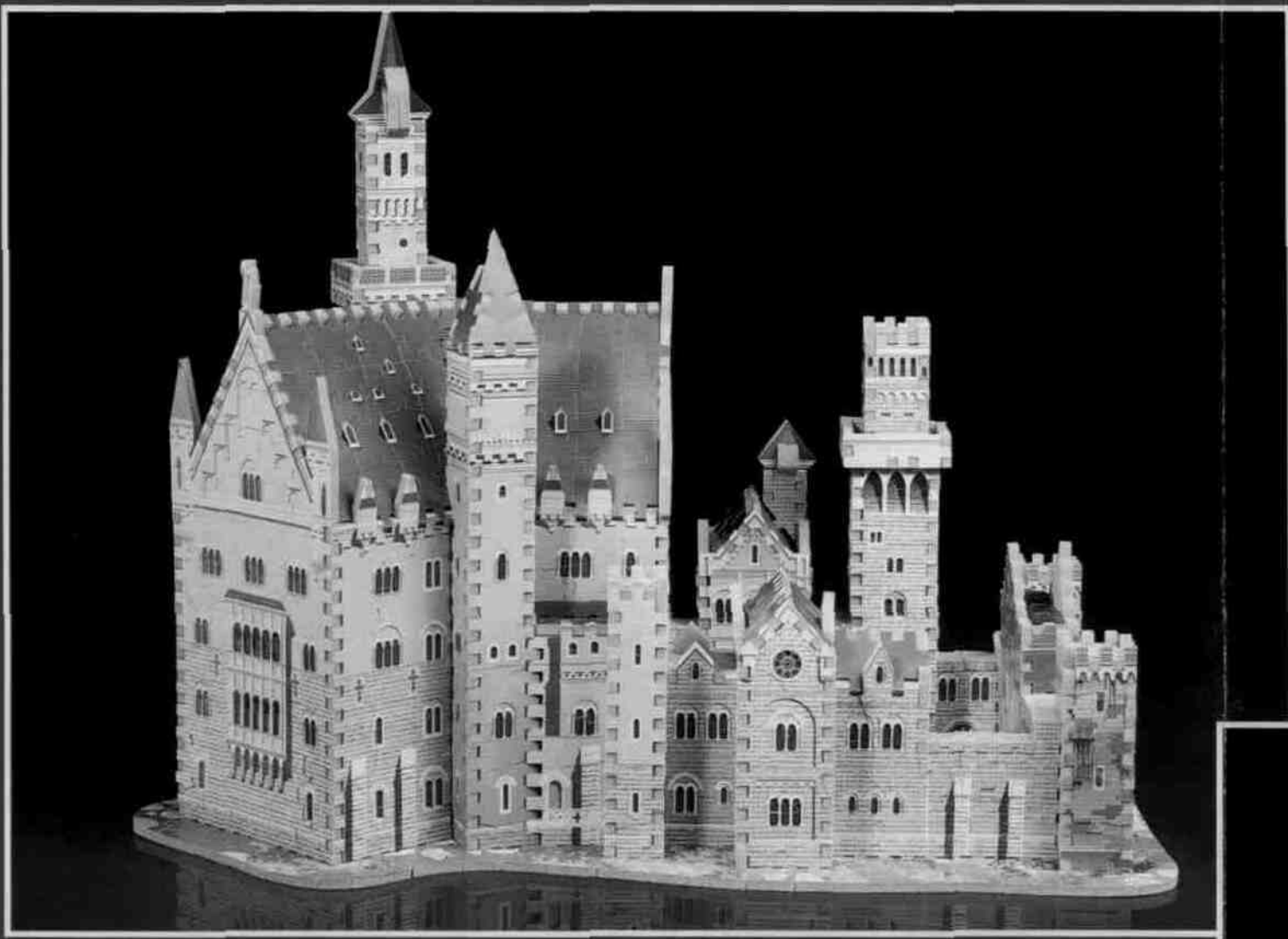
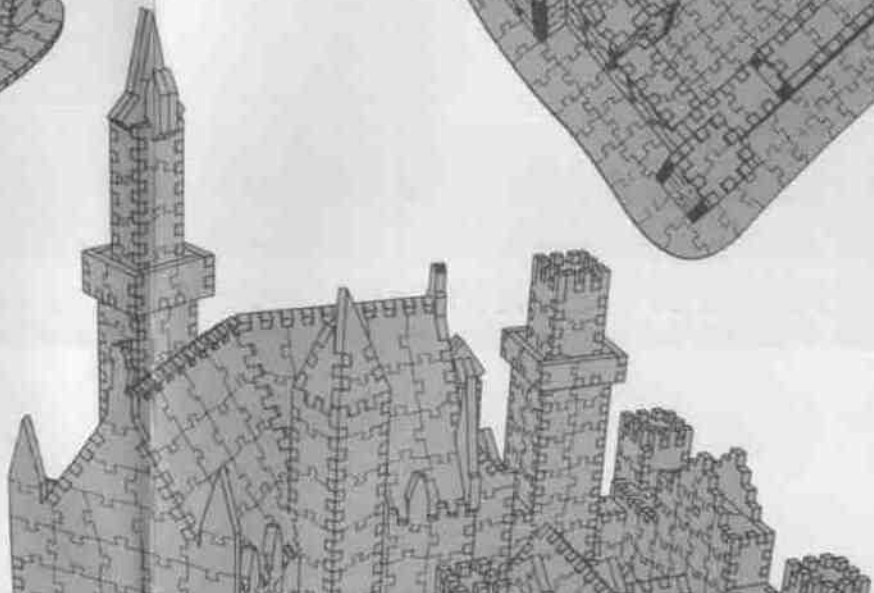
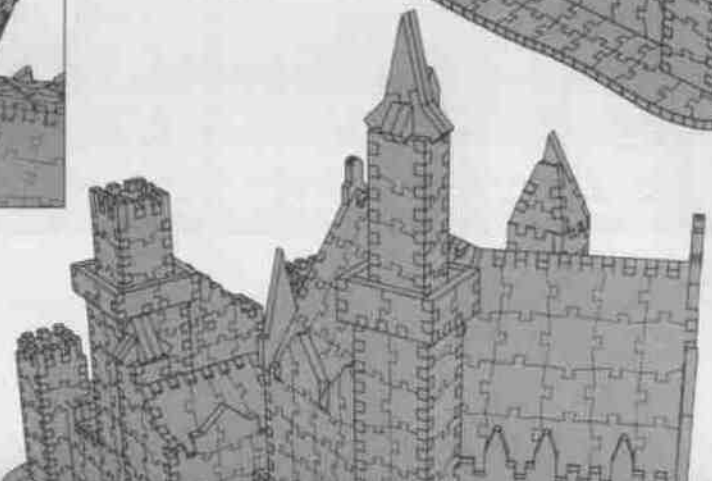
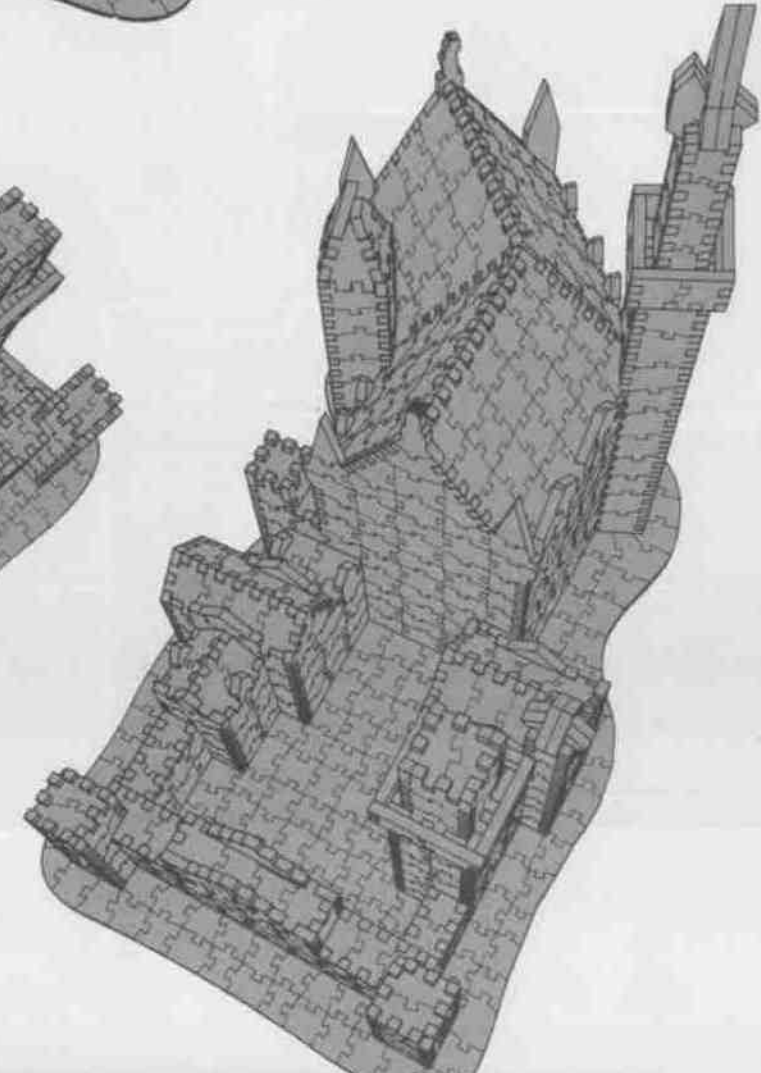
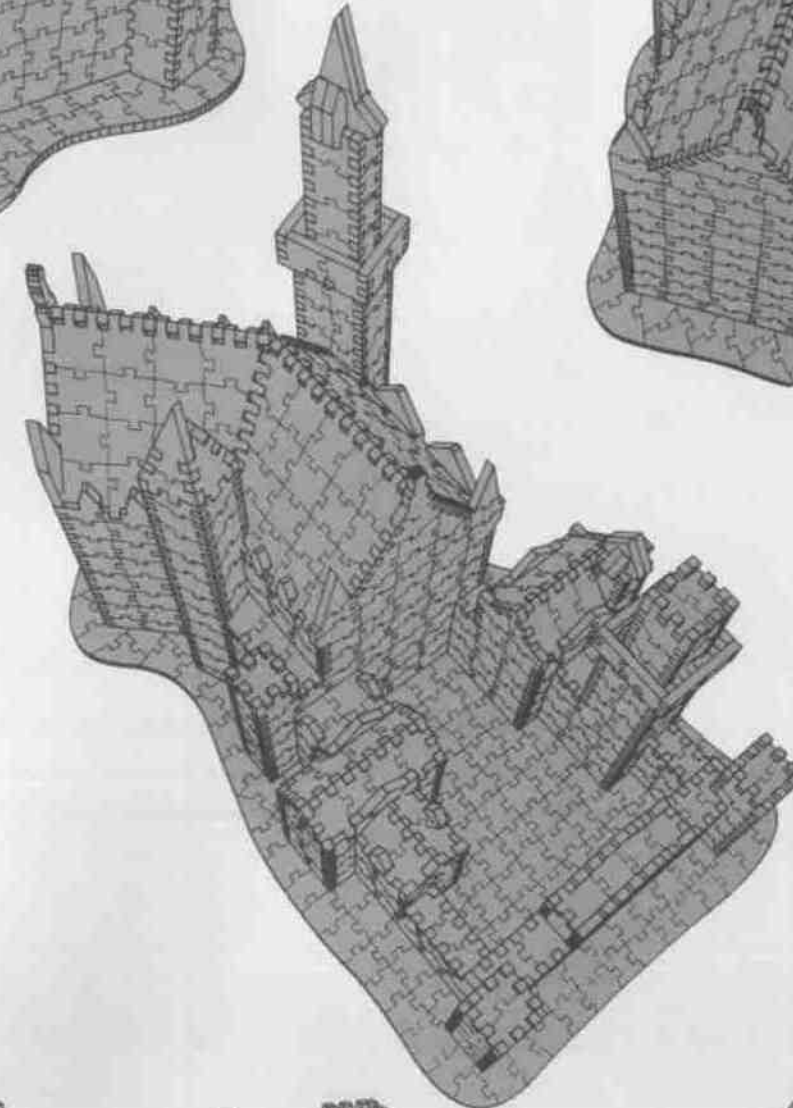
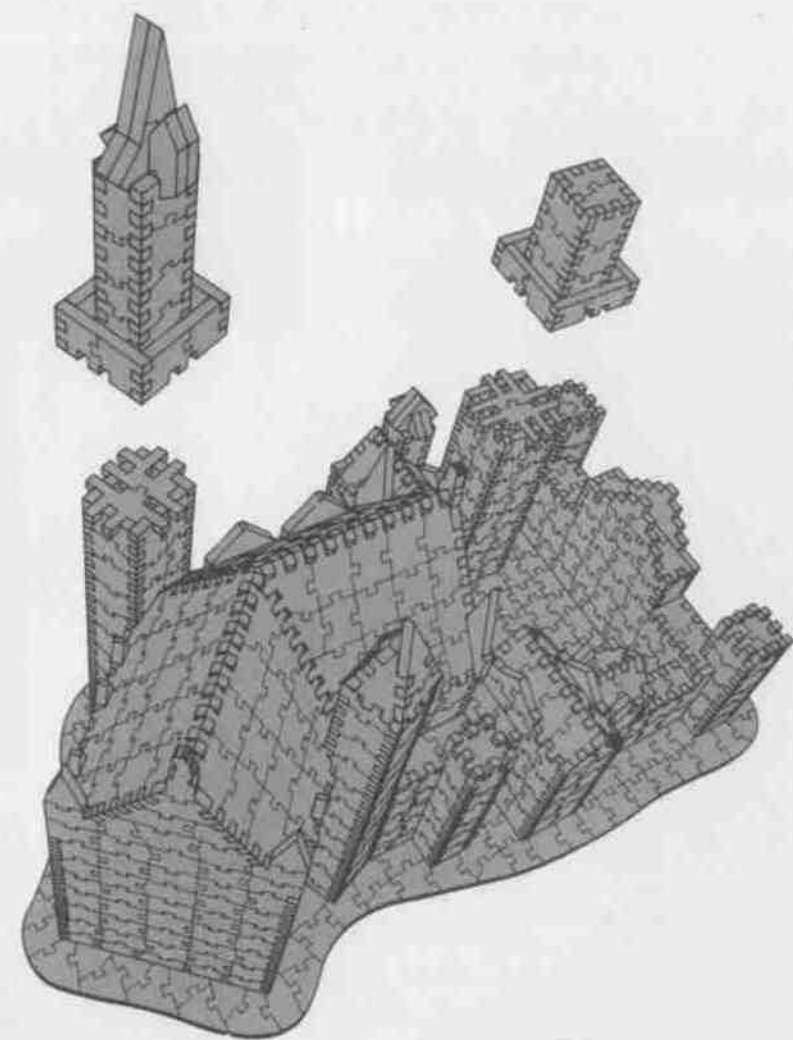
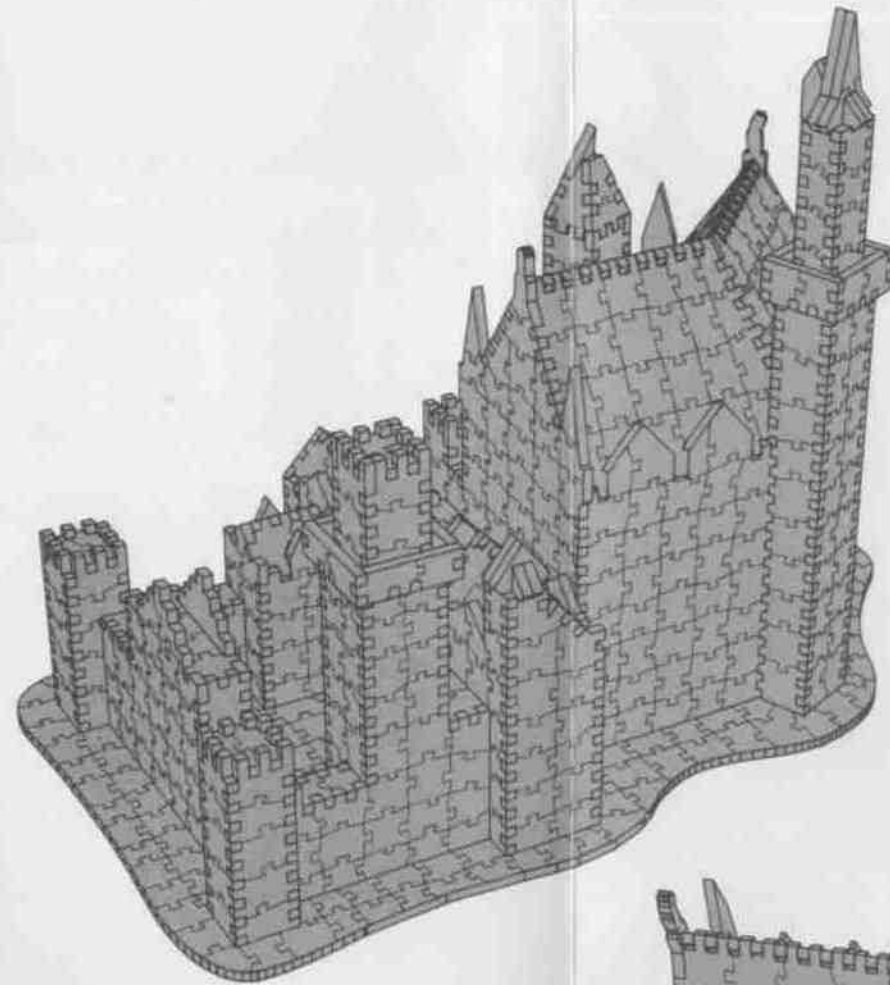
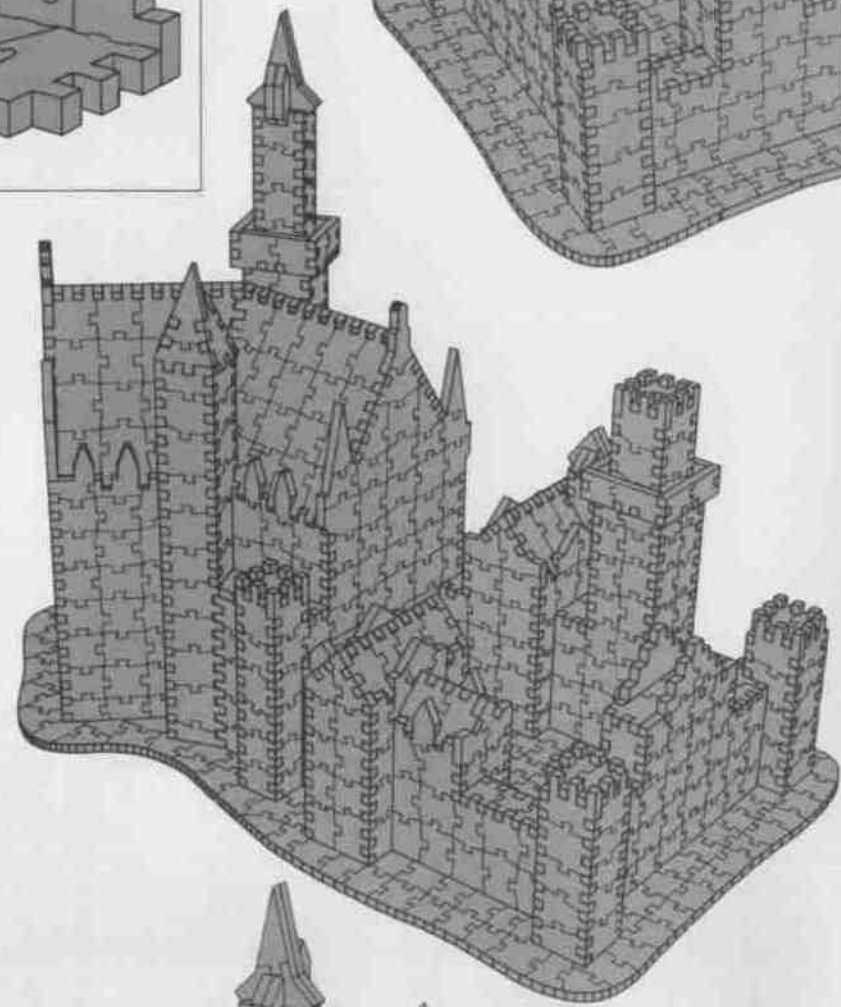
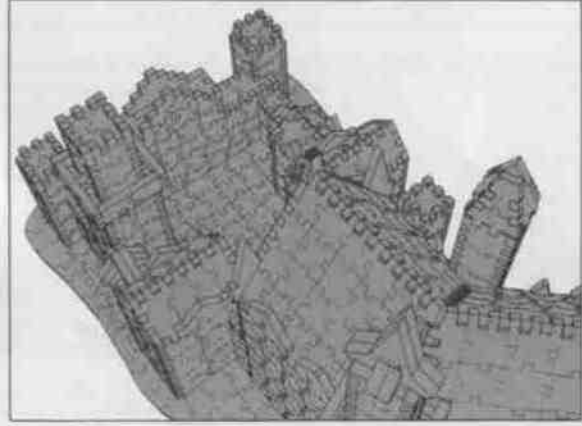
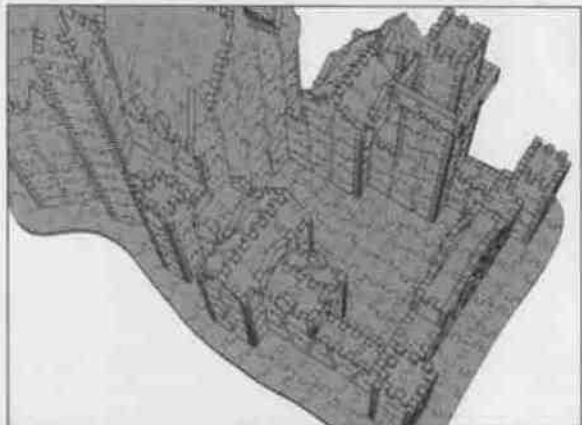
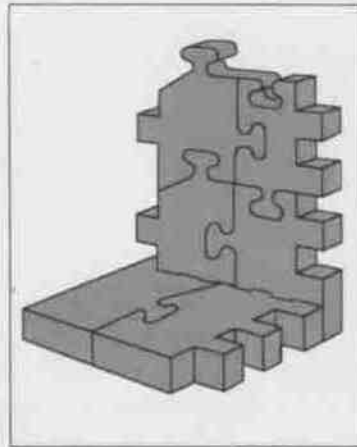
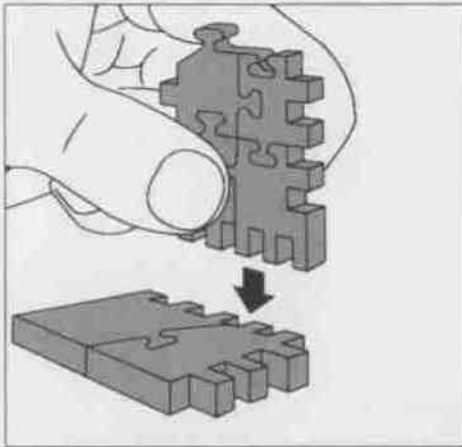


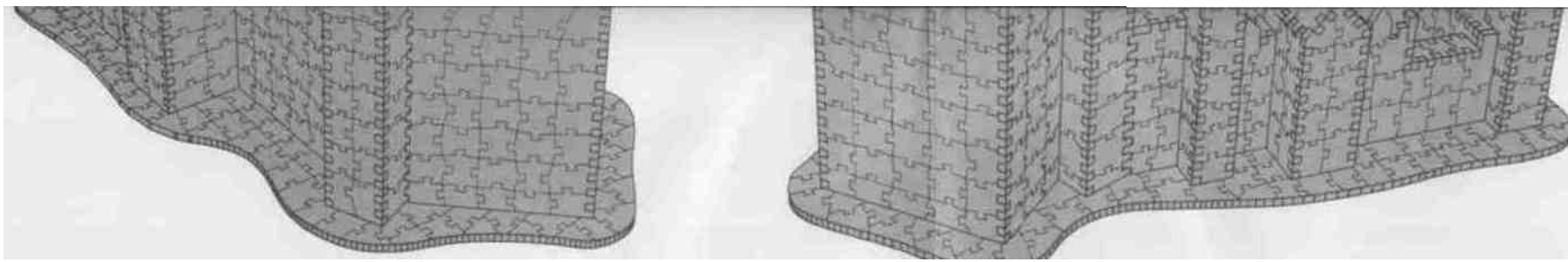
Puzz 3D



15503128

# Puzzle 3D





#### WICHTIG!

Alle Teile mit roten Punkten sind nicht Bestandteile dieses Puzz-3D. Legen Sie diese Teile zur Seite, während Sie das Puzzle zusammensetzen, endgültig weglegen können Sie diese Teile erst dann, wenn Sie sicher sind, daß Ihr Puzzle komplett ist. Bitte passen Sie auf: Unmarkierte Teile können mit rot markierten Teilen verbunden sein! Ebenso kann es vorkommen, daß einige Teile zu klein sind und deshalb keinen roten Punkt tragen; prüfen Sie die Teile vor dem Weglegen.

#### TIPS ZUM ZUSAMMENBAU

Senkrechte Teile des Puzzles (wie Wände) passen auf die waagrechten Teile (wie Böden, Dächer usw.), wie in den Abbildungen zu sehen ist. Am besten bauen Sie zuerst die Basis zusammen und setzen dann die Wandteile an die Basis an.

Das Hantieren mit den Puzzleteilen kann statische Anziehungskraft verursachen: Achten Sie deshalb darauf, daß Puzzleteile nicht an Ihren Ärmeln oder anderswo festhängen.

Halten Sie während des Puzziens Haustiere fern. Sie spielen gerne mit diesem geschäumten Material (keine Sorge - es ist nicht giftig).

#### FEHLENDE PUZZLE-TEILE

Wenn Puzzle-Teile fehlen oder beschädigt sind, ersetzen wir sie natürlich gerne. Kreisen Sie das fehlende Teil (bzw. alle fehlenden) auf dieser Bauanleitung an und schicken Sie es mit Namen, Anschrift und Telefon versehen an die unten genannte Adresse.

Vergessen Sie aber nicht, den Transportbeutel genau zu prüfen. Es könnte sein, daß Teile darin hängen geblieben sind.

**D** Hasbro Deutschland GmbH, Overweg 29, D-59494 Soest.

**A** Hasbro Österreich GmbH, Davidgasse 92-94, A-1100 Wien.

**CH** Hasbro Schweiz AG, Alte Bremgartenstrasse 2, CH-8965 Berikon.

Wir empfehlen Ihnen, unsere Anschrift zur späteren Verwendung aufzubewahren.