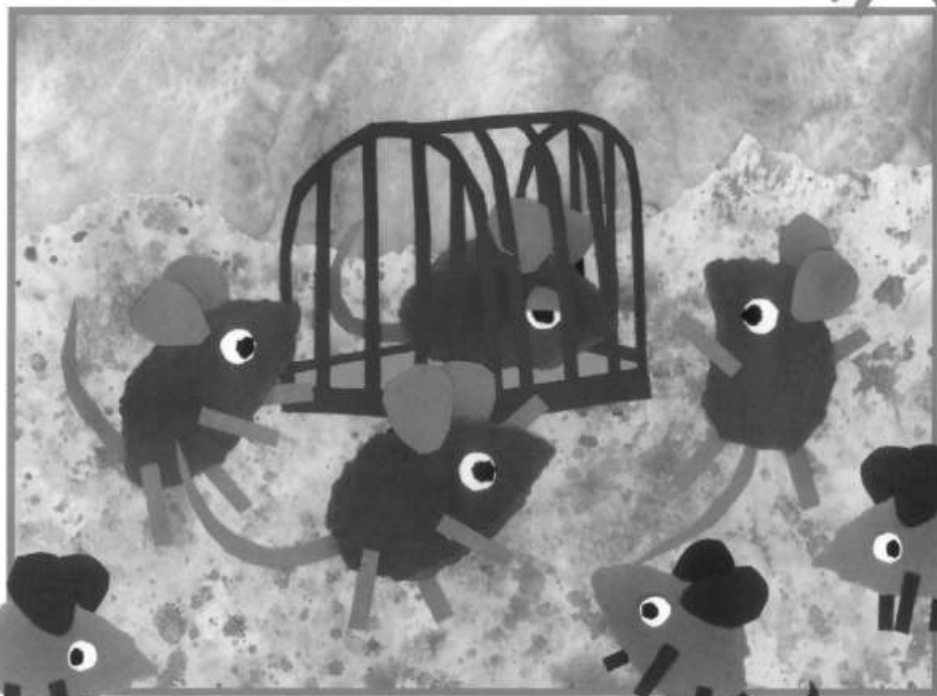
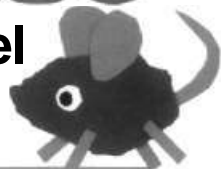


# Mausefalle

Das spannende Würfelspiel  
mit Frederick



Wer schafft es, zuerst zum Käse  
zu kommen? Wer rutscht ins Mauseloch  
oder sitzt in der Mausefalle fest?  
Der Würfel entscheidet, welchen Weg die  
Mäuse gehen und wer zuerst  
am Ziel ist.



## **Spielinfo**

Spieltyp: spannendes Würfelspiel

Spieleranzahl: 2 - 6

Altersempfehlung: 4-99 Jahre

Spieldauer: ca. 15 Minuten

Illustration nach den Motiven von Leo Lionni  
von Imke Kretzmann

Spielidee: Ingeborg Ahrenkiel

## **Spielmaterial**

Spielplan

6 Mäusefiguren mit Figurenhaltern

1 Würfel

Spielanleitung

## **Und so wird gespielt**

Sucht euch eure Mausfigur aus und stellt sie auf die bunten Startfelder. Der jüngste Spieler darf beginnen, Gewürfelt wird dann reihum im Uhrzeigersinn. Ihr zieht eure Spielfigur entsprechend der gewürfelten Augenzahl voran. Kommen zwei Mäuse auf einem Spielfeld zum Stehen, so darf rausgeworfen werden,

# Die Mauselöcher

Landet ihr auf den dunklen Mauseloch-Eingängen, so rutscht ihr direkt in die Mauselöcher hinein und dürft Frederick und seine Freunde besuchen. Wie gut: Im Mauseloch darf nicht rausgeworfen werden, und mit etwas Glück kommt ihr sogar schneller zum Ziel. Aber manch einer macht auch einen kleinen Umweg.

Und wie ihr mit eurem nächsten Zug aus den Mauselöchern wieder herauskommt, entscheidet der Würfel:


Eine  bedeutet

Ihr dürft wieder aus dem Mauseloch herauskrabbeln und bleibt so lange auf dem dunkleren Spielfeld stehen, bis ihr das nächste Mal mit dem Würfeln an der Reihe seid,

Eine  bedeutet

Ihr dürft die Abkürzung nehmen - das ist der Weg mit dem grünen Pfeil - und eure Spielfigur auf das Feld stellen, zu dem dieser Weg aus dem Loch führt. Wenn ihr wieder an der Reihe seid, zieht ihr per Würfel von hier aus weiter.

**Würfelt ihr eine  ,eine  oder eine  ,**

so müßt ihr den Umweg gehen - den Weg mit dem roten Pfeil  - und eure Spielfigur auf das Feld stellen, zu dem der Weg mit dem roten Pfeil führt. Wenn ihr wieder an der Reihe seid, zieht ihr per Würfel von dort weiter.

**Wer eine  würfelt,**

muß im Mauseloch einmal aussetzen und probiert sein Glück erneut wenn er wieder an der Reihe ist.

## **Vorsicht vor der Mausefalle**

Wer kurz vor dem Ziel in die Mausefalle kommt, muß darin 2 x aussetzen, bevor er wieder herausklettern und weiterziehen darf.

## **Wer gewinnt?**

Sieger-Maus ist, wer als erster den Käse mit genauer Augenzahl erreicht. Wer eine zu hohe Zahl gewürfelt hat, der bleibt stehen, bis er das nächste Mal mit Würfeln an die Reihe kommt.

© Leo Lionni, vergeben durch Middelhaueve Verlag GmbH & Co KG, München.  
Spielidee und Titel: Ingeborg Ahrenkiel